

Plan postępowań o udzielenie zamówień na rok

2	0	2	2
---	---	---	---

Wersja nr

			9
--	--	--	---

Zamieszczony w Biuletynie Zamówień Publicznych w dniu 03.10.2022 nr 2022/BZP 00013512/09/P

(aktualizacja Planu zamieszczonego w Biuletynie Zamówień Publicznych; w dniu 26.09.2022 nr 2022/BZP 00013512/08/P)¹

Zamawiający:

Nazwa: Gmina Janowiec Wielkopolski	Krajowy numer identyfikacyjny: ² 5621713940
Adres: Gnieźnieńska 3	
Miejscowość: Janowiec Wielkopolski	Kraj: Polska
Adres strony internetowej: https://samorząd.gov.pl/web/gmina-janowiec-wielkopolski	Kod pocztowy: 88-430
Adres poczty elektronicznej: urzad@um-janowiecwkp.pl	Numer telefonu kontaktowego: +48 523023034
Rodzaj zamawiającego: ³ Zamawiający publiczny inny zamawiający jednostka samorządu terytorialnego	

¹ Należy wypełnić w przypadku aktualizacji Planu postępowań o udzielenie zamówień.

² Numer NIP lub REGON.

³ Zamawiający publiczny, o których mowa w art. 4 pkt 1 i 2 ustawy, oraz ich związki albo inny zamawiający. Należy wskazać rodzaj zamawiającego spośród następującej listy:

1) jednostka sektora finansów publicznych: organ władzy publicznej, w tym organ administracji rządowej (centralnej lub terenowej), organ kontroli państwowej i ochrony prawa oraz sąd i trybunał, jednostka samorządu terytorialnego, związek jednostek samorządu terytorialnego, związek metropolitalny, jednostka budżetowa, samorządowy zakład budżetowy, agencja wykonawcza, instytucja gospodarki budżetowej, państwowy fundusz celowy, Zakład Ubezpieczeń Społecznych lub Kasa Rolniczego Ubezpieczenia Społecznego oraz zarządzane przez nie fundusze, Narodowy Fundusz Zdrowia, samodzielny publiczny zakład opieki zdrowotnej, uczelnia publiczna, Polska Akademia Nauk i tworzone przez nią jednostki organizacyjne, państwowe i samorządowe instytucje kultury, inne państwowe i samorządowe osoby prawne utworzone na podstawie odrębnych ustaw w celu wykonywania zadań publicznych;

2) inna państwowa jednostka organizacyjna nieposiadająca osobowości prawnej;

3) związki podmiotów, o których mowa w pkt 1 i 2;

4) inny zamawiający (proszę określić).

1. Zamówienia o wartości mniejszej niż progi unijne

Pozycja Planu	Przedmiot zamówienia	Przewidywany tryb albo procedura udzielenia zamówienia ⁴	Orientacyjna wartość zamówienia ⁵	Przewidywany termin wszczęcia postępowania ⁶	Informacje dodatkowe ⁷	Informacja na temat aktualizacji ⁸
1	2	3	4	5	6	7
1 . R O B O T Y B U D O W L A N E						
1.1.2	Odnowienie i renowacja elewacji na budynku Urzędu Miejskiego w Janowcu Wielkopolskim	Zamówienie udzielane jest w trybie podstawowym na podstawie: art. 275 pkt 1 ustawy	243 902,44 PLN	II kwartał 2022 roku	Zamówienie jest odpowiednio dla MŚP: TAK Zamówienie strategiczne (zielone, społeczne, innowacyjne); TAK Zamówienie zastrzeżone: NIE Charakter zamówienia: zamówienia klasyczne Informacje dodatkowe: zamówienie społeczne- art. 95 ust. 1 ustawy Pzp.	
1.1.3	Rozbudowa Przedszkola Samorządowego w Janowcu Wielkopolskim wraz z infrastrukturą towarzyszącą i budową zatoczki autobusowej	Zamówienie udzielane jest w trybie podstawowym na podstawie: art. 275 pkt 1 ustawy	3 252 032,52 PLN	I kwartał 2022 roku	Zamówienie jest odpowiednio dla MŚP: TAK Zamówienie strategiczne (zielone, społeczne, innowacyjne); TAK Zamówienie zastrzeżone: NIE Charakter zamówienia: zamówienia klasyczne Informacje dodatkowe: zamówienie społeczne- art.95 ust.1 ustawy Pzp.	

Pozycja Planu	Przedmiot zamówienia	Przewidywany tryb albo procedura udzielenia zamówienia ⁴	Orientacyjna wartość zamówienia ⁵	Przewidywany termin wszczęcia postępowania ⁶	Informacje dodatkowe ⁷	Informacja na temat aktualizacji ⁸
1	2	3	4	5	6	7
1.1.4	Przebudowa drogi gminnej nr 130416C w Wybranowie, Gmina Janowice Wielkopolski w km 0+000,00+0+658,00	Zamówienie udzielane jest w trybie podstawowym na podstawie: art. 275 pkt 1 ustawy	528 455,00 PLN	II kwartał 2022 roku	Zamówienie jest odpowiednie dla MŚP: TAK Zamówienie strategiczne (zielone, społeczne, innowacyjne): TAK Zamówienie zastrzeżone: NIE Charakter zamówienia: zamówienia klasyczne Informacje dodatkowe: zamówienie społeczne- art. 95 ust.1 ustawy Pzp	
1.1.5	Stworzenie nowego ciągu komunikacyjnego w budynku Urzędu Miejskiego w Janowcu Wielkopolskim oraz w budynku gminnym użytkowanym przez NZOZ w Janowcu Wielkopolskim Stworzenie nowego ciągu komunikacyjnego w budynku gminnym użytkowanym przez NZOZ w Janowcu Wielkopolskim	Zamówienie udzielane jest w trybie podstawowym na podstawie: art. 275 pkt 1 ustawy	203 252,00 PLN	IV kwartał 2022 roku	Zamówienie jest odpowiednie dla MŚP: TAK Zamówienie strategiczne (zielone, społeczne, innowacyjne): TAK Zamówienie zastrzeżone: NIE Charakter zamówienia: zamówienia klasyczne Informacje dodatkowe: zamówienie społeczne- art.95 ust.1 ustawy Pzp	zmiana pozycji
1.1.6	Budowa układu komunikacyjnego pomiędzy ul. Śniadeckich i T. Kościuszki wraz z remontem i przebudową infrastruktury drogowej w Janowcu Wielkopolskim	Zamówienie udzielane jest w trybie podstawowym na podstawie: art. 275 pkt 1 ustawy	5 103 593,01 PLN	II kwartał 2022 roku	Zamówienie jest odpowiednie dla MŚP: TAK Zamówienie strategiczne (zielone, społeczne, innowacyjne): TAK Zamówienie zastrzeżone: NIE Charakter zamówienia: zamówienia klasyczne Informacje dodatkowe: zamówienie społeczne- art. 95 ust. 1 ustawy Pzp	

Pozycja Planu	Przedmiot zamówienia	Przewidywany tryb albo procedura udzielenia zamówienia ⁴	Orientacyjna wartość zamówienia ⁵	Przewidywany termin wszczęcia postępowania ⁶	Informacje dodatkowe ⁷	Informacja na temat aktualizacji ⁸
1	2	3	4	5	6	7
1.1.7	Przebudowa dróg na terenie Gminy Janowice Wielkopolski (droga w Świątkowie, Laskowie, Flantrowie)	Zamówienie udzielane jest w trybie podstawowym na podstawie: art. 275 pkt 1 ustawy	2 845 528,00 PLN	III kwartał 2022 roku	Zamówienie jest odpowiednie dla MŚP: TAK Zamówienie strategiczne (zielone, społeczne, innowacyjne): TAK Zamówienie zastrzeżone: NIE Charakter zamówienia: zamówienia klasyczne Informacje dodatkowe: zamówienie społeczne- art.95 ust. 1 ustawy Pzp	
2 . D O S T A W Y						
1.2.1	Wsparcie dzieci z rodzin pegeerowskich w rozwoju cyfrowym – Granty PPGR	Zamówienie udzielane jest w trybie podstawowym na podstawie: art. 275 pkt 1 ustawy	545 528,45 PLN	II kwartał 2022 roku	Zamówienie jest odpowiednie dla MŚP: TAK Zamówienie strategiczne (zielone, społeczne, innowacyjne): NIE Zamówienie zastrzeżone: NIE Charakter zamówienia: zamówienia klasyczne	
1.2.2	Cyfrowa Gmina	Zamówienie udzielane jest w trybie podstawowym na podstawie: art. 275 pkt 1 ustawy	205 825,60 PLN	II kwartał 2022 roku	Zamówienie jest odpowiednie dla MŚP: TAK Zamówienie strategiczne (zielone, społeczne, innowacyjne): NIE Zamówienie zastrzeżone: NIE Charakter zamówienia: zamówienia klasyczne	

Pozycja Planu	Przedmiot zamówienia	Przewidywany tryb albo procedura udzielenia zamówienia*	Orientacyjna wartość zamówienia ⁵	Przewidywany termin wszczęcia postępowania ⁶	Informacje dodatkowe ⁷	Informacja na temat aktualizacji ⁸
1	2	3	4	5	6	7
1.2.3	Dostawa stacji odwodnienia osadów wraz z montażem oraz rozruchem technologicznym i szkoleniem obsługi na oczyszczalni ścieków Flantrowo-gmina Janowiec Wielkopolski	Zamówienie udzielane jest w trybie podstawowym na podstawie: art. 275 pkt 1 ustawy	406 504,00 PLN	II kwartał 2022 roku	Zamówienie jest odpowiednie dla MŚP: TAK Zamówienie strategiczne (zielone, społeczne, innowacyjne): NIE Zamówienie zastrzeżone: NIE Charakter zamówienia: zamówienia klasyczne	
1.2.4	Zakup koparko-ladowarki dla Zakładu Usług Miejskich w Janowcu Wielkopolskim	Zamówienie udzielane jest w trybie podstawowym na podstawie: art. 275 pkt 1 ustawy	406 504,00 PLN	II kwartał 2022 roku	Zamówienie jest odpowiednie dla MŚP: TAK Zamówienie strategiczne (zielone, społeczne, innowacyjne): NIE Zamówienie zastrzeżone: NIE Charakter zamówienia: zamówienia klasyczne	
1.2.5	Wyposażenie obiektów pełniących funkcje kulturalne w Janowcu Wielkopolskim	Zamówienie udzielane jest w trybie podstawowym na podstawie: art. 275 pkt 1 ustawy	227 642,00 PLN	III kwartał 2022 roku	Zamówienie jest odpowiednie dla MŚP: TAK Zamówienie strategiczne (zielone, społeczne, innowacyjne): NIE Zamówienie zastrzeżone: NIE Charakter zamówienia: zamówienia klasyczne	
1.2.6	Wyposażenie obiektów pełniących funkcje kulturalne w Janowcu Wielkopolskim (dotyczy Części I- Sprzęt AGD i Części II- Meble i inne wyposażenie)	Zamówienie udzielane jest w trybie podstawowym na podstawie: art. 275 pkt 1 ustawy	82 575,00 PLN	III kwartał 2022 roku	Zamówienie jest odpowiednie dla MŚP: TAK Zamówienie strategiczne (zielone, społeczne, innowacyjne): NIE Zamówienie zastrzeżone: NIE Charakter zamówienia: zamówienia klasyczne	

Pozycja Planu	Przedmiot zamówienia	Przewidywany tryb albo procedura udzielenia zamówienia ⁴	Orientacyjna wartość zamówienia ⁵	Przewidywany termin wszczęcia postępowania ⁶	Informacje dodatkowe ⁷	Informacja na temat aktualizacji ⁸
1	2	3	4	5	6	7
1.2.7	"Wsparcie dzieci z rodzin peesgerowskich w rozwoju cyfrowym- Granty PPGR" (zakup i dostawa 41 laptopów)	Zamówienie udzielane jest w trybie podstawowym na podstawie: art. 275 pkt 1 ustawy	83 432,00 PLN	III kwartał 2022 roku	Zamówienie jest odpowiednie dla MŚP: TAK Zamówienie strategiczne (zielone, społeczne, innowacyjne): NIE Zamówienie zastrzeżone: NIE Charakter zamówienia: zamówienia klasyczne	
3 U S Ł U G I						
1.3.1	Usługa konserwacji oświetlenia dróg na terenie gminy Janowiec Wielkopolski na 2023 rok	Zamówienie udzielane jest w trybie zamówienia z wolnej ręki na podstawie: art. 305 pkt 1 ustawy w zw. z art. 214 ust. 1 pkt 1 ustawy	150 000,00 PLN	IV kwartał 2022 roku	Zamówienie jest odpowiednie dla MŚP: TAK Zamówienie strategiczne (zielone, społeczne, innowacyjne): NIE Zamówienie zastrzeżone: NIE Charakter zamówienia: zamówienia klasyczne	

⁴ Należy wskazać spośród następującej listy tryb albo procedurę udzielenia zamówień:

- 1) tryb podstawowy - bez negocjacji (art. 275 pkt 1 ustawy);
- 2) tryb podstawowy - negocjacje rnkulatywne (art. 275 pkt 2 ustawy);
- 3) tryb podstawowy - negocjacje obligatryjne (art. 275 pkt 3 ustawy);
- 4) partnerstwo innowacyjne;
- 5) negocjacje bez ogłoszenia;
- 6) zamówienie z wolnej ręki;
- 7) konkurs;
- 8) umowa ramowa.

⁵ Należy podać kwotę bez podatku od towarów i usług.

⁶ Należy wskazać w ujęciu miesięcznym lub kwartalnym w danym roku kalendarzowym.

⁷ Zamawiający może zamieścić inne dodatkowe informacje dotyczące, np. wspólnych konsultacji rynkowych, innowacyjnych zamówień, zrównoważonych aspektów społecznych, aspektów środowiskowych.

⁸ Należy wskazać czy aktualizacja polega na: zmianie, dodaniu lub rezygnacji z pozycji planu.

2. Zamówienia o wartości równej lub przekraczającej progi unijne

Pozycja Planu	Przedmiot zamówienia	Przewidywany tryb albo procedura udzielenia zamówienia ⁹	Orientacyjna wartość zamówienia ¹⁰	Przewidywany termin wszczęcia postępowania ¹¹	Informacje dodatkowe ¹²	Informacja na temat aktualizacji ¹³
1	2	3	4	5	6	7

⁹ Należy wskazać spośród następującej listy tryb albo procedurę udzielenia zamówień:

- 1) przetarg nieograniczony;
- 2) przetarg ograniczony;
- 3) negocjacje z ogłoszeniem;
- 4) dialog konkurencyjny;
- 5) partnerstwo innowacyjne;
- 6) negocjacje bez ogłoszenia;
- 7) zamówienie z wolnej ręki;
- 8) konkurs;
- 9) umowa ramowa;
- 10) dynamiczny system zakupów.

¹⁰ Należy podać kwotę bez podatku od towarów i usług.

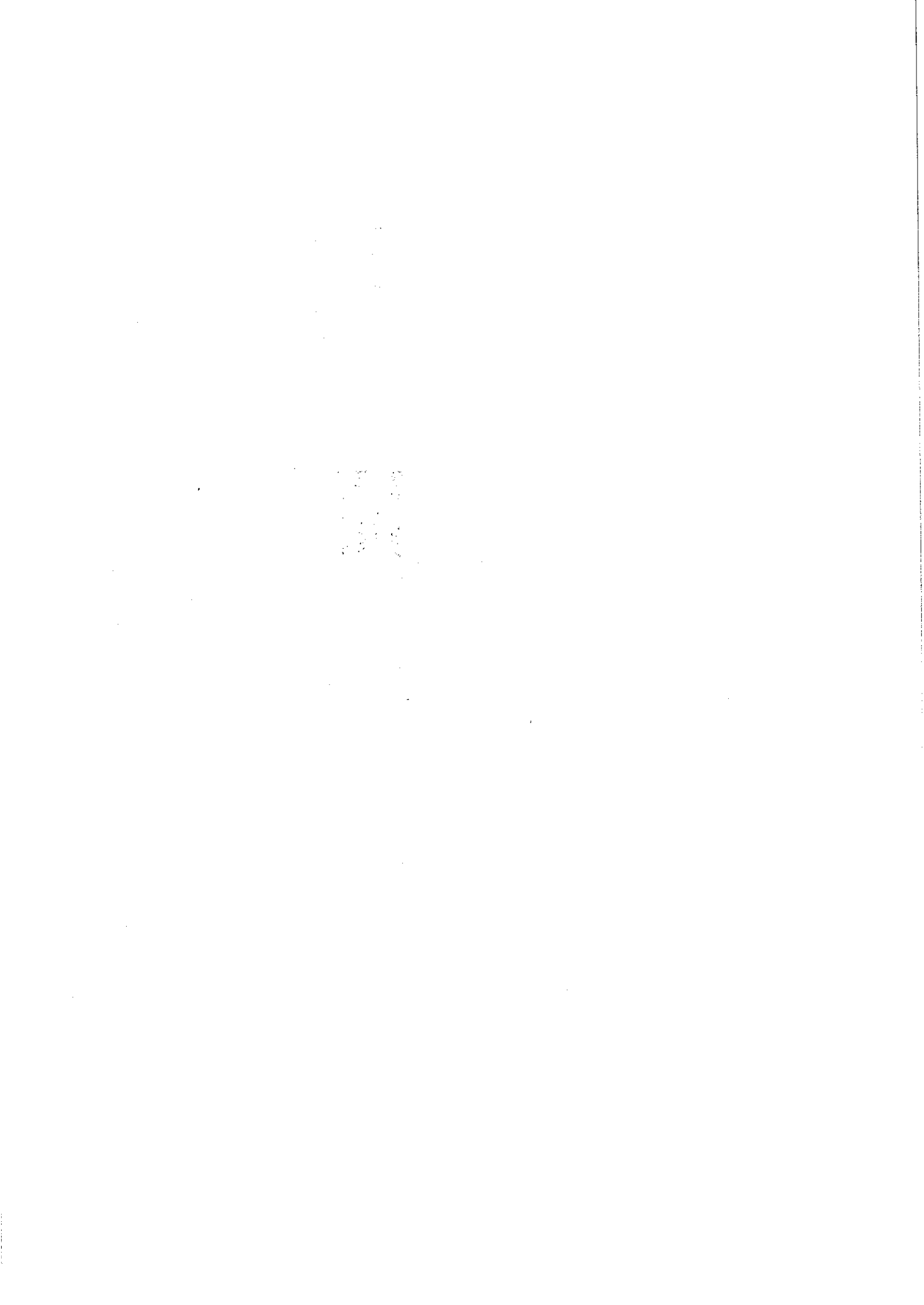
¹¹ Należy wskazać w ujęciu miesięcznym lub kwartalnym w danym roku kalendarzowym.

¹² Zamawiający może zamieścić inne dodatkowe informacje dotyczące, np. wspólnych konsultacji rynkowych, innowacyjnych zamówień, zrównoważonych zamówień (uwzględniających aspekty społeczne, aspekty środowiskowe).

¹³ Należy wskazać czy aktualizacja polega na: zmianie, dodaniu lub rezygnacji z pozycji planu.

GMINA JANOWIEC WIELKOPOLSKI
 ul. Gnieźnieńska 3
 88-430 Janowiec Wielkopolski
 NIF 562-17-13-940, REG. 092351191

BURMISTRZ
Grzechyła
Leszek Grzechyła



Plan postępowań o udzielenie zamówień na rok

2	0	2	2
---	---	---	---

Wersja nr

		1	0
--	--	---	---

Zamieszczony w Biuletynie Zamówień Publicznych w dniu 03.10.2022 nr 2022/BZP 00013512/10/P

(aktualizacja Planu zamieszczonego w Biuletynie Zamówień Publicznych; w dniu 03.10.2022 nr 2022/BZP 00013512/09/P)¹

Zamawiający:

Nazwa: Gmina Janowiec Wielkopolski	Krajowy numer identyfikacyjny: ² 5621713940
Adres: Gnieźnieńska 3	
Miejscowość: Janowiec Wielkopolski	Kraj: Polska
Adres strony internetowej: https://samorząd.gov.pl/web/gmina-janowiec-wielkopolski	
Adres poczty elektronicznej: urzad@um-janowiecwikp.pl	Numer telefonu kontaktowego: +48 523023034
Rodzaj zamawiającego: ³ Zamawiający publiczny inny zamawiający jednostka samorządu terytorialnego	

¹ Należy wypełnić w przypadku aktualizacji Planu postępowań o udzielenie zamówień.

² Numer NIP lub REGON.

³ Zamawiający publiczni, o których mowa w art. 4 pkt 1 i 2 ustawy, oraz ich związki albo inny zamawiający. Należy wskazać rodzaj zamawiającego spośród następującej listy:

1) jednostka sektora finansów publicznych: organ władzy publicznej, w tym organ administracji rządowej (centralnej lub terenowej), organ kontroli państwowej i ochrony prawa oraz sąd i trybunał, jednostka samorządu terytorialnego, związek jednostek samorządu terytorialnego, związek metropolitalny, jednostka opieki zdrowotnej, uczelnia publiczna, Polska Akademia Nauk i tworzona przez nią jednostki organizacyjne, państwowe i samorządowe instytucje kultury, inne państwowe i samorządowe osoby prawne utworzone na podstawie odrębnych ustaw w celu wykonywania zadań publicznych;

2) inna państwowa jednostka organizacyjna nieposiadająca osobowości prawnej;

3) związki podmiotów, o których mowa w pkt 1 i 2;

4) inny zamawiający (proszę określić).

1. Zamówienia o wartości mniejszej niż progi unijne

Pozycja Planu	Przedmiot zamówienia	Przewidywany tryb albo procedura udzielenia zamówienia ⁴	Orientacyjna wartość zamówienia ⁵	Przewidywany termin wszczęcia postępowania ⁶	Informacje dodatkowe ⁷	Informacja na temat aktualizacji ⁸
1	2	3	4	5	6	7
1 . R O B O T Y B U D O W L A N E						
1.1.2	Odnowienie i renowacja elewacji na budynku Urzędu Miejskiego w Janowcu Wielkopolskim	Zamówienie udzielane jest w trybie podstawowym na podstawie: art. 275 pkt 1 ustawy	243 902,44 PLN	II kwartał 2022 roku	Zamówienie jest odpowiednie dla MŚP: TAK Zamówienie strategiczne (zielone, społeczne, innowacyjne): TAK Zamówienie zastrzeżone: NIE Charakter zamówienia: zamówienia klasyczne Informacje dodatkowe: zamówienie społeczne- art. 95 ust. 1 ustawy Pzp.	
1.1.3	Rozbudowa Przedszkola Samorządowego w Janowcu Wielkopolskim wraz z infrastrukturą towarzyszącą i budową zatoczki autobusowej	Zamówienie udzielane jest w trybie podstawowym na podstawie: art. 275 pkt 1 ustawy	3 252 032,52 PLN	I kwartał 2022 roku	Zamówienie jest odpowiednie dla MŚP: TAK Zamówienie strategiczne (zielone, społeczne, innowacyjne): TAK Zamówienie zastrzeżone: NIE Charakter zamówienia: zamówienia klasyczne Informacje dodatkowe: zamówienie społeczne- art.95 ust. 1 ustawy Pzp.	

Pozycja Planu	Przedmiot zamówienia	Przewidywany tryb albo procedura udzielenia zamówienia*	Orientacyjna wartość zamówienia ⁵	Przewidywany termin wszczęcia postępowania ⁶	Informacje dodatkowe ⁷	Informacja na temat aktualizacji ⁸
1	2	3	4	5	6	7
1.1.4	Przebudowa drogi gminnej nr 130416C w Wybranowie, Gmina Janowiec Wielkopolski w km 0+000,00+0+658,00	Zamówienie udzielane jest w trybie podstawowym na podstawie: art. 275 pkt 1 ustawy	528 455,00 PLN	II kwartał 2022 roku	Zamówienie jest odpowiednio dla MŚP: TAK Zamówienie strategiczne (zielone, społeczne, innowacyjne): TAK Zamówienie zastrzeżone: NIE Charakter zamówienia: zamówienia klasyczne Informacje dodatkowe: zamówienie społeczne- art. 95 ust.1 ustawy Pzp	
1.1.5	Stworzenie nowego ciągu komunikacyjnego w budynku gminnym użytkowanym przez NZOZ w Janowcu Wielkopolskim	Zamówienie udzielane jest w trybie podstawowym na podstawie: art. 275 pkt 1 ustawy	203 252,00 PLN	IV kwartał 2022 roku	Zamówienie jest odpowiednio dla MŚP: TAK Zamówienie strategiczne (zielone, społeczne, innowacyjne): TAK Zamówienie zastrzeżone: NIE Charakter zamówienia: zamówienia klasyczne Informacje dodatkowe: zamówienie społeczne- art.95 ust.1 ustawy Pzp	
1.1.6	Budowa układu komunikacyjnego pomiędzy ul. Śniadeckich i T. Kościuszki wraz z remontem i przebudową infrastruktury drogowej w Janowcu Wielkopolskim	Zamówienie udzielane jest w trybie podstawowym na podstawie: art. 275 pkt 1 ustawy	5 103 593,01 PLN	II kwartał 2022 roku	Zamówienie jest odpowiednio dla MŚP: TAK Zamówienie strategiczne (zielone, społeczne, innowacyjne): TAK Zamówienie zastrzeżone: NIE Charakter zamówienia: zamówienia klasyczne Informacje dodatkowe: zamówienie społeczne- art. 95 ust. 1 ustawy Pzp	

Pozycja Planu	Przedmiot zamówienia	Przewidywany tryb albo procedura udzielenia zamówienia ⁴	Orientacyjna wartość zamówienia ⁵	Przewidywany termin wszczęcia postępowania ⁶	Informacje dodatkowe ⁷	Informacja na temat aktualizacji ⁸
1	2	3	4	5	6	7
1.1.7	Przebudowa dróg na terenie Gminy Janowice Wielkopolski (droga w Świątkowie, Laskowie, Flanrowie)	Zamówienie udzielane jest w trybie podstawowym na podstawie: art. 275 pkt 1 ustawy	2 845 528,00 PLN	III kwartał 2022 roku	Zamówienie jest odpowiednie dla MŚP: TAK Zamówienie strategiczne (zielone, społeczne, innowacyjne): TAK Zamówienie zastrzeżone: NIE Charakter zamówienia: zamówienia klasyczne Informacje dodatkowe: zamówienie społeczne-art.95 ust. 1 ustawy Pzp	
2 D O S T A W Y						
1.2.1	Wsparcie dzieci z rodzin pegeerowskich w rozwoju cyfrowym – Granty PPGR	Zamówienie udzielane jest w trybie podstawowym na podstawie: art. 275 pkt 1 ustawy	545 528,45 PLN	II kwartał 2022 roku	Zamówienie jest odpowiednie dla MŚP: TAK Zamówienie strategiczne (zielone, społeczne, innowacyjne): NIE Zamówienie zastrzeżone: NIE Charakter zamówienia: zamówienia klasyczne	
1.2.2	Cyfrowa Gmina	Zamówienie udzielane jest w trybie podstawowym na podstawie: art. 275 pkt 1 ustawy	205 825,60 PLN	II kwartał 2022 roku	Zamówienie jest odpowiednie dla MŚP: TAK Zamówienie strategiczne (zielone, społeczne, innowacyjne): NIE Zamówienie zastrzeżone: NIE Charakter zamówienia: zamówienia klasyczne	

Pozycja Planu	Przedmiot zamówienia	Przewidywany tryb albo procedura udzielenia zamówienia ⁴	Orientacyjna wartość zamówienia ⁵	Przewidywany termin wszczęcia postępowania ⁶	Informacje dodatkowe ⁷	Informacja na temat aktualizacji ⁸
1	2	3	4	5	6	7
1.2.3	Dostawa stacji odwodnienia osadów wraz z montażem oraz rozruchem technologicznym i szkoleniem obsługi na oczyszczalni ścieków Flantrów-gmina Janowiec Wielkopolski	Zamówienie udzielane jest w trybie podstawowym na podstawie: art. 275 pkt 1 ustawy	406 504,00 PLN	II kwartał 2022 roku	Zamówienie jest odpowiednie dla MŚP: TAK Zamówienie strategiczne (zielone, społeczne, innowacyjne): NIE Zamówienie zastrzeżone: NIE Charakter zamówienia: zamówienia klasyczne	
1.2.4	Zakup koparko-ladowarki dla Zakładu Usług Miejskich w Janowcu Wielkopolskim	Zamówienie udzielane jest w trybie podstawowym na podstawie: art. 275 pkt 1 ustawy	406 504,00 PLN	II kwartał 2022 roku	Zamówienie jest odpowiednie dla MŚP: TAK Zamówienie strategiczne (zielone, społeczne, innowacyjne): NIE Zamówienie zastrzeżone: NIE Charakter zamówienia: zamówienia klasyczne	
1.2.5	Wyposażenie obiektów pełniących funkcje kulturalne w Janowcu Wielkopolskim	Zamówienie udzielane jest w trybie podstawowym na podstawie: art. 275 pkt 1 ustawy	227 642,00 PLN	III kwartał 2022 roku	Zamówienie jest odpowiednie dla MŚP: TAK Zamówienie strategiczne (zielone, społeczne, innowacyjne): NIE Zamówienie zastrzeżone: NIE Charakter zamówienia: zamówienia klasyczne	
1.2.6	Wyposażenie obiektów pełniących funkcje kulturalne w Janowcu Wielkopolskim (dotyczy Części I- Sprzęt AGD i Części II- Meble i inne wyposażenie)	Zamówienie udzielane jest w trybie podstawowym na podstawie: art. 275 pkt 1 ustawy	82 575,00 PLN	III kwartał 2022 roku	Zamówienie jest odpowiednie dla MŚP: TAK Zamówienie strategiczne (zielone, społeczne, innowacyjne): NIE Zamówienie zastrzeżone: NIE Charakter zamówienia: zamówienia klasyczne	

Pozycja Planu	Przedmiot zamówienia	Przewidywany tryb albo procedura udzielenia zamówienia ⁴	Orientacyjna wartość zamówienia ⁵	Przewidywany termin wszczęcia postępowania ⁶	Informacje dodatkowe ⁷	Informacja na temat aktualizacji ⁸
1	2	3	4	5	6	7
1.2.7	"Wsparcie dzieci z rodzin peeregowskich w rozwoju cyfrowym- Granty PPGR" (zakup i dostawa 41 laptopów)	Zamówienie udzielane jest w trybie podstawowym na podstawie: art. 275 pkt 1 ustawy	83 432,00 PLN	III kwartał 2022 roku	Zamówienie jest odpowiednie dla MŚP: TAK Zamówienie strategiczne (zielone, społeczne, innowacyjne): NIE Zamówienie zastrzeżone: NIE Charakter zamówienia: zamówienia klasyczne	
3 U S Ł U G I						
1.3.1	Usługa konserwacji oświetlenia dróg na terenie gminy Janowiec Wielkopolski na 2023 rok	Zamówienie udzielane jest w trybie zamówienia z wolnej ręki na podstawie: art. 305 pkt 1 ustawy w zw. z art. 214 ust. 1 pkt 1 ustawy	150 000,00 PLN	IV kwartał 2022 roku	Zamówienie jest odpowiednie dla MŚP: TAK Zamówienie strategiczne (zielone, społeczne, innowacyjne): NIE Zamówienie zastrzeżone: NIE Charakter zamówienia: zamówienia klasyczne	

⁴ Należy wskazać spośród następujących trybów albo procedurę udzielenia zamówień:

- 1) tryb podstawowy - bez negocjacji (art. 275 pkt 1 ustawy);
- 2) tryb podstawowy - negocjacje fakultatywne (art. 275 pkt 2 ustawy);
- 3) tryb podstawowy - negocjacje obowiązkowe (art. 275 pkt 3 ustawy);
- 4) partnerstwo innowacyjne;
- 5) negocjacje bez ogłoszenia;
- 6) zamówienie z wolnej ręki;
- 7) konkurs;
- 8) umowa ramowa.

⁵ Należy podać kwotę bez podatku od towarów i usług.

⁶ Należy wskazać w ujęciu miesięcznym lub kwartalnym w danym roku kalendarzowym.

⁷ Zamawiający może zamieścić inne dodatkowe informacje dotyczące, np. szczególnych konsultacji rynkowych, innowacyjnych zamówień, zrównoważonych zamówień (uwzględniających aspekty społeczne, aspekty środowiskowe).

⁸ Należy wskazać czy aktualizacja polega na: zmianie, dodaniu lub rezygnacji z pozycji planu.

2. Zamówienia o wartości równej lub przekraczającej progi unijne

Pozycja Planu	Przedmiot zamówienia	Przewidywany tryb albo procedura udzielenia zamówienia ⁹	Orientacyjna wartość zamówienia ¹⁰	Przewidywany termin wszczęcia postępowania ¹¹	Informacje dodatkowe ¹²	Informacja na temat aktualizacji ¹³
1	2	3	4	5	6	7

⁹ Należy wskazać spośród następującej listy tryb albo procedurę udzielenia zamówień:

- 1) przetarg nieograniczony;
- 2) przetarg ograniczony;
- 3) negocjacje z ogłoszeniem;
- 4) dialog konkurencyjny;
- 5) partnerstwo innowacyjne;
- 6) negocjacje bez ogłoszenia;
- 7) zamówienie z wolnej ręki;
- 8) konkurs;
- 9) umowa ramowa;
- 10) dynamiczny system zakupów.

¹⁰ Należy podać kwotę bez podatku od towarów i usług.

¹¹ Należy wskazać w ujęciu miesięcznym lub kwartalnym w danym roku kalendarzowym.

¹² Zamawiający może zamieścić inne dodatkowe informacje dotyczące, np. wstępnych konsultacji rynkowych, innowacyjnych zamówień, innowacyjnych zamówień, zrównoważonych zamówień (uwzględniających aspekty społeczne, aspekty środowiskowe).

¹³ Należy wskazać czy aktualizacja polega na: zmianie, dodaniu lub rezygnacji z pozycji planu.

GMINA JANOWIEC WIELKOPOLSKI
ul. Gnieźnieńska 3
38-430 Janowiec Wielkopolski
NIP 562-17-13-94J, REG. 092351191

BURMISTRZ
Janusz Grzecczak
Janusz Grzecczak

